

รายงานสถานการณ์ SMEs
ไตรมาสแรก ปี 2556
(มกราคม – มีนาคม 2556)

สำนักงานส่งเสริมวิสาหกิจขนาดกลางและขนาดย่อม

พฤษภาคม 2556

ข้อมูลเศรษฐกิจของ SMEs ที่สำคัญ ไตรมาส 1/2556

	ไตรมาส 1/2555	ไตรมาส 4/2555	ไตรมาส 1/2556	เดือนมีนาคม 2556	YoY_Q1 2556 (%)	QoQ_Q1 2556 (%)
ราคาน้ำมัน : US Dollars per Barrel	115.99	107.15	108.08	105.48	-6.82%	0.87%
อัตราแลกเปลี่ยน : US Dollars	31.00	30.68	29.80	29.52	-3.87%	-2.87%
อัตราดอกเบี้ยเงินกู้รายใหญ่ลูกค้าชั้นดี	6.63 - 10.25	7.42 - 10.25	9.0 - 10.25	9.0 - 10.25		
อัตราดอกเบี้ยเงินฝาก 12 เดือน	2.50 - 3.00	2.50 - 2.83	2.50 - 2.75	2.50 - 2.75		
อัตราเงินเฟ้อ : Index	101.47	104.13	104.61	104.73	3.09%	0.46%
การส่งออก SMEs : ล้านบาท	507,868.77	467,277.19	451,085.95	168,304.90	-11.18%	-3.47%
การนำเข้า SMEs : ล้านบาท	637,625.61	625,099.78	673,156.30	199,094.21	5.57%	7.69%
ดุลการค้า SMEs : ล้านบาท	(129,756.83)	(157,822.59)	(222,070.35)	(30,789.31)	-71.14%	-40.71%
การส่งออก ประเทศ : ล้านบาท	1,692,292.14	1,744,833.03	1,699,820.23	615,356.37	0.44%	-2.58%
การนำเข้า ประเทศ : ล้านบาท	1,873,270.45	1,960,882.30	1,962,724.98	649,233.59	4.78%	0.09%
ดุลการค้า ประเทศ : ล้านบาท	(180,978.31)	(216,049.27)	(262,904.75)	(33,877.23)	-45.27%	-21.69%

ที่มา: ธนาคารแห่งประเทศไทย, กรมศุลกากร

ภาวะการผลิต การค้า และบริการของ SMEs
ไตรมาส 1 / 2556

ดัชนีผลผลิตอุตสาหกรรม SMEs เฉลี่ย ในไตรมาสที่ 1 ปี 2556

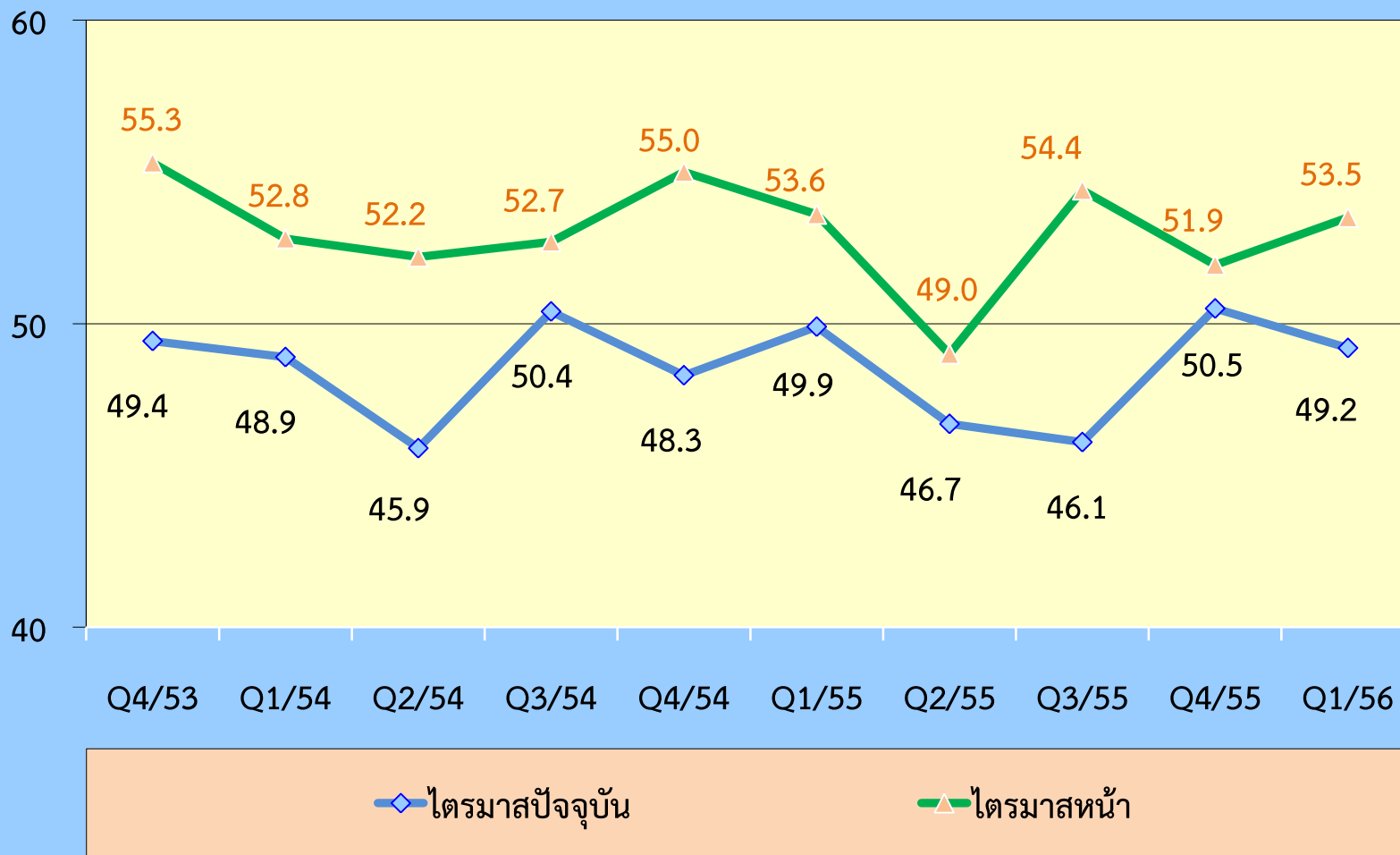
เทียบกับช่วงเดียวกันของปีก่อน

	ปี 2555 (ม.ค. - มี.ค.)	ปี 2556 (ม.ค. - มี.ค.)*	อัตราการ เปลี่ยนแปลง
ดัชนีผลผลิต (มูลค่าเพิ่ม)	91.3	83.0	-9.1
ดัชนีผลผลิต (มูลค่าผลิตภัณฑ์)	113.1	103.6	-8.4
ดัชนีการส่งสินค้า	111.3	101.3	-9.0
ดัชนีสินค้าสำเร็จรูปคงคลัง	167.7	169.3	0.9
ดัชนีอัตราส่วนสินค้าสำเร็จรูปคงคลัง	240.6	281.2	16.9
ดัชนีแรงงานในภาคอุตสาหกรรม	58.1	59.2	1.9
ดัชนีผลิตภาพแรงงานอุตสาหกรรม	178.3	179.4	0.6
อัตราการใช้กำลังการผลิต	48.1	45.3	- 5.8

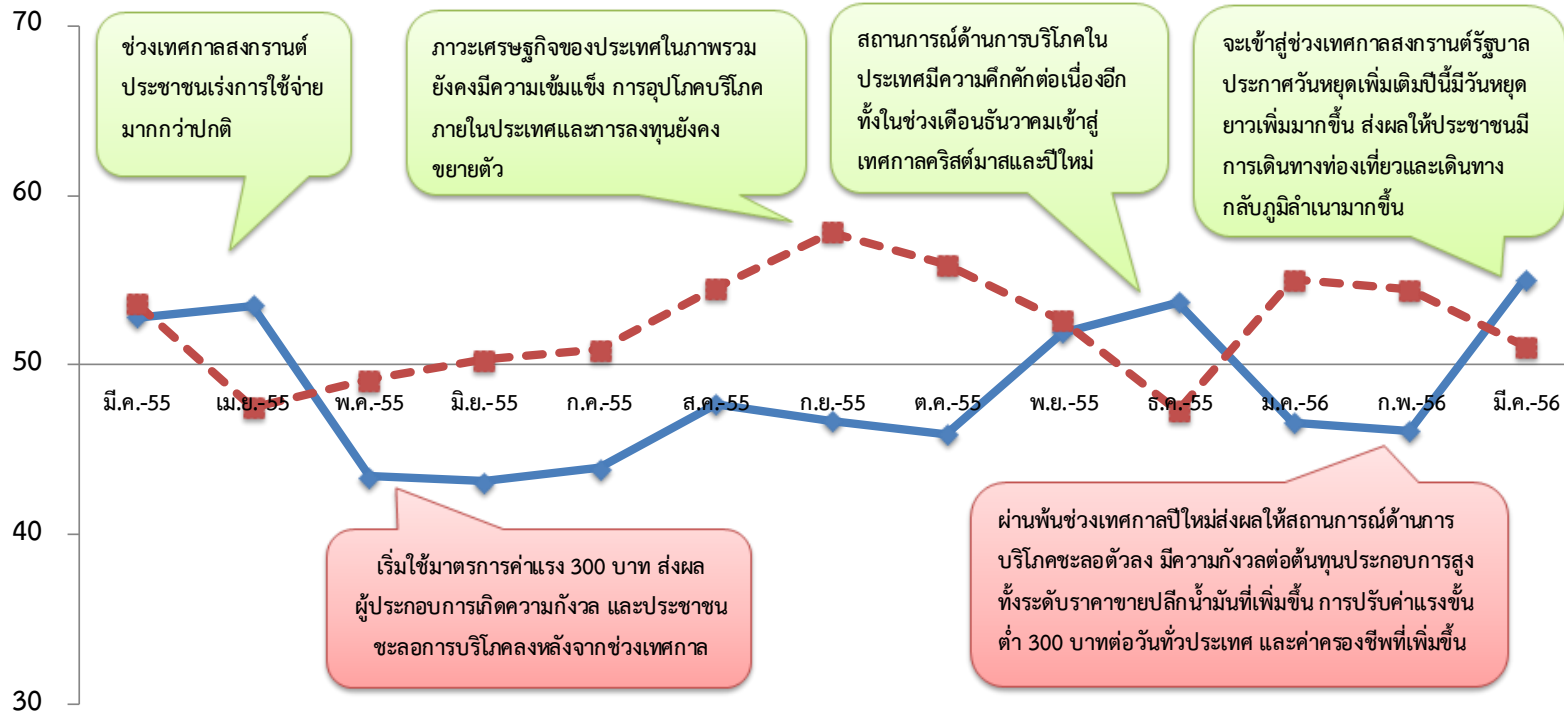
ที่มา : สำนักงานเศรษฐกิจอุตสาหกรรม

ประมวลโดย : สำนักงานส่งเสริมวิสาหกิจขนาดกลางและขนาดย่อม หมายเหตุ : (*) เป็นดัชนีรวมเบื้องต้นของ 33 อุตสาหกรรม

ดัชนีความเชื่อมั่น TSSI (SMEs) ไตรมาสที่ 1/2556

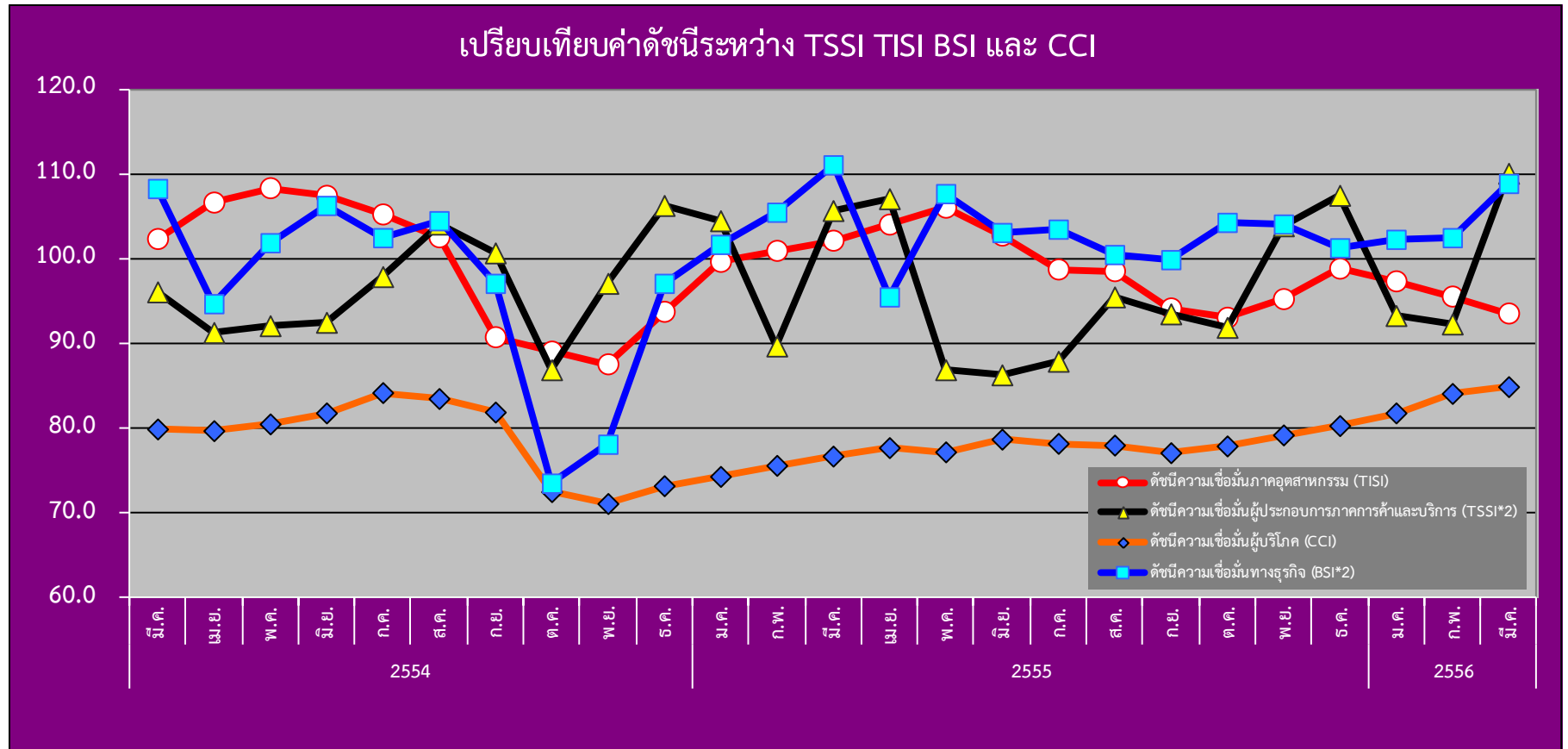


ดัชนีความเชื่อมั่น TSSI (SMEs) มี.ค.55-มี.ค.56



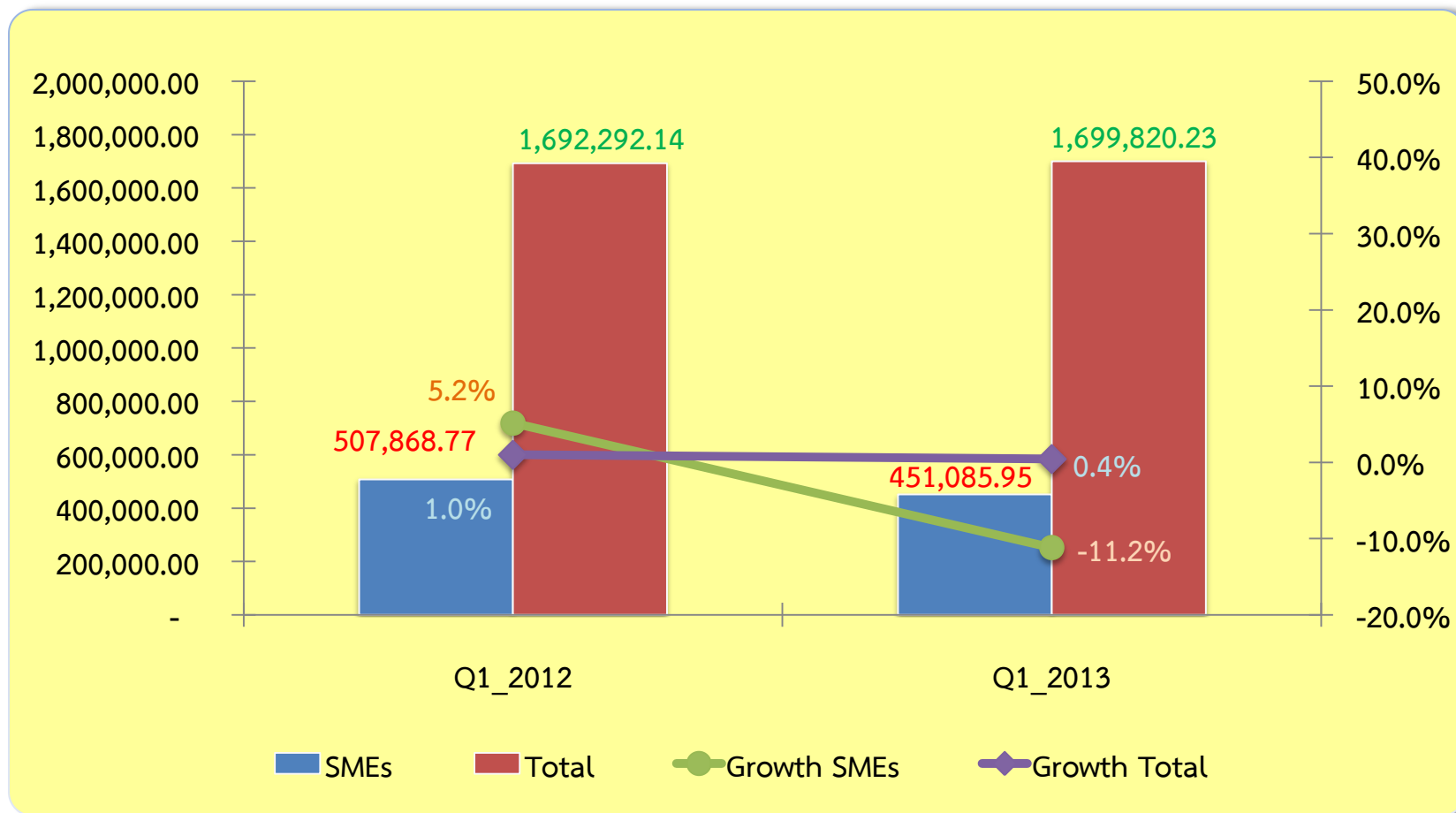
	มี.ค.-55	เม.ย.-55	พ.ค.-55	มิ.ย.-55	ก.ค.-55	ส.ค.-55	ก.ย.-55	ต.ค.-55	พ.ย.-55	ธ.ค.-55	ม.ค.-56	ก.พ.-56	มี.ค.-56
◆ TSSI เดือนปัจจุบัน	52.8	53.5	43.4	43.1	43.9	47.7	46.7	45.9	51.9	53.7	46.6	46.1	55.0
■ TSSI คาดการณ์ 3 เดือน	53.6	47.5	49.1	50.3	50.9	54.5	57.8	55.9	52.6	47.3	55.0	54.4	51.1

เปรียบเทียบค่าดัชนี ระหว่าง TSSI, TISI, BSI และ CCI



ภาพรวมด้านการส่งออกของ SMEs
ไตรมาส 1 / 2556

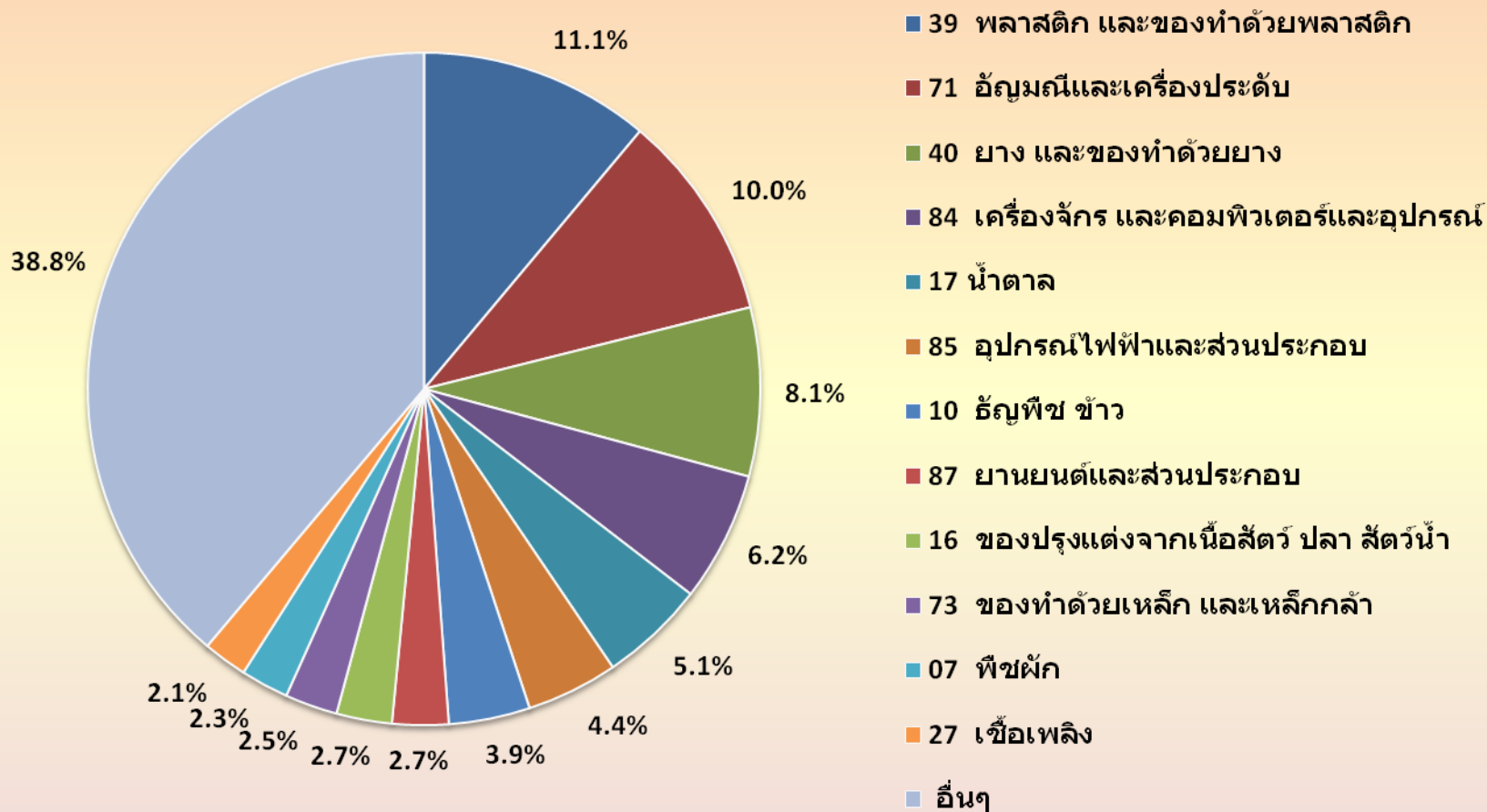
มูลค่า และอัตราการขยายตัวการส่งออกของ SMEs (ไตรมาส 1/2556)



ที่มา : กรมศุลกากร

ประมวลผลโดย สำนักงานส่งเสริมวิสาหกิจขนาดกลางและขนาดย่อม

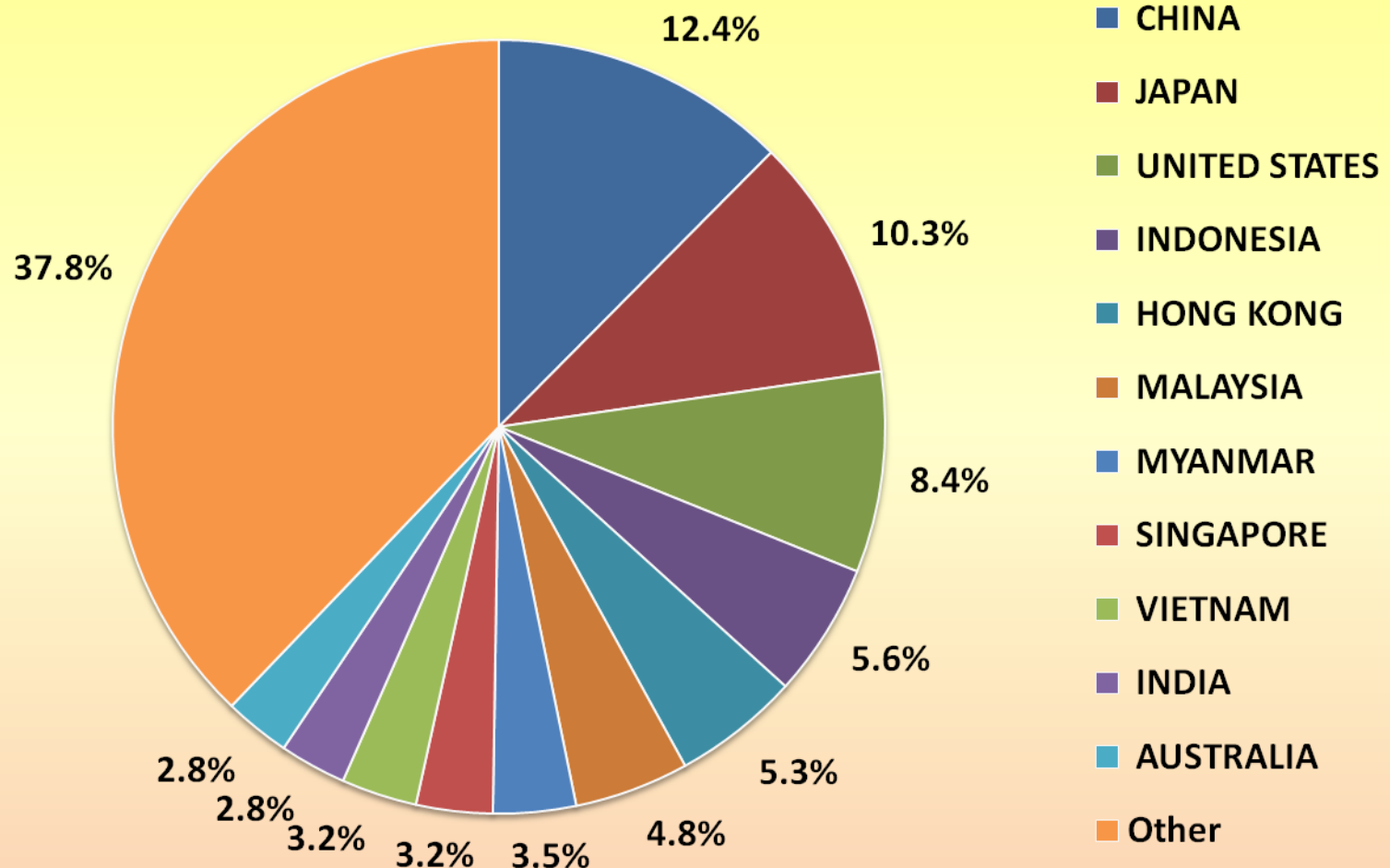
สัดส่วนมูลค่าการส่งออกของ SMEs จำแนกสินค้าสำคัญ (ไตรมาส 1/2556)



ที่มา : กรมศุลกากร

ประมวลผลโดย สำนักงานส่งเสริมวิสาหกิจขนาดกลางและขนาดย่อม

สัดส่วนตลาดการส่งออกของ SMEs จำแนกตามประเทศคู่ค้า (ไตรมาส 1/2556)



ที่มา : กรมศุลกากร

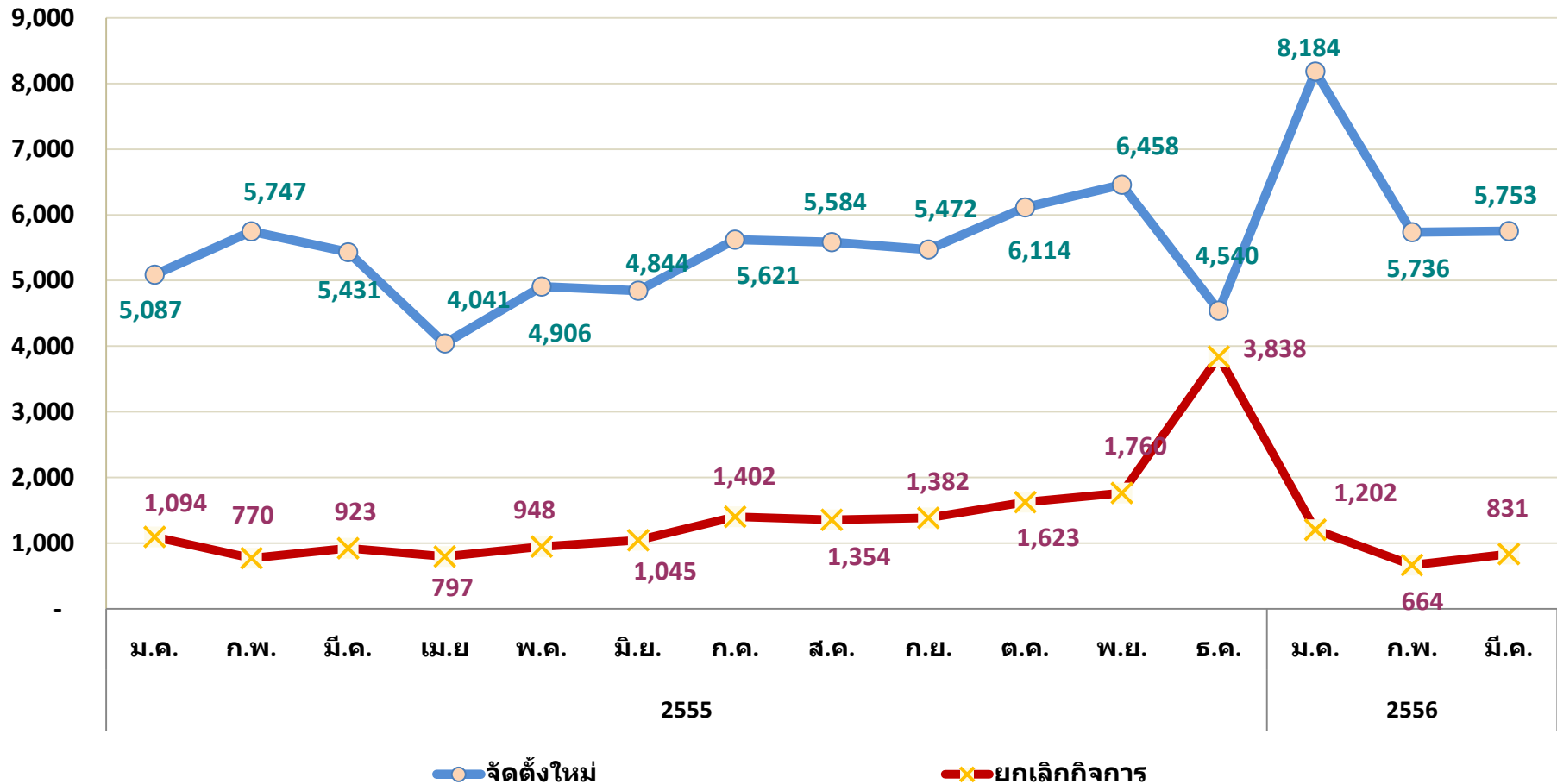
ประมวลผลโดย สำนักงานส่งเสริมวิสาหกิจขนาดกลางและขนาดย่อม

ภาพรวมด้านการส่งออกของ SMEs

- มูลค่าการส่งออกของ SMEs ไตรมาส 1/2556 มีมูลค่า 451,085.95 ล้านบาท หดตัวลงจากไตรมาสที่ 1 ปี 2555 ร้อยละ 11.2 และมีสัดส่วนร้อยละ 26.5 ต่อการส่งออกรวม
- SMEs มีมูลค่าส่งออกสินค้าหมวดผลิตภัณฑ์พลาสติก มากที่สุด มีมูลค่า 50,041.2 ล้านบาท คิดเป็นสัดส่วนร้อยละ 11.1 ต่อการส่งออกของ SMEs ทั้งหมด รองลงมาคือ หมวดอัญมณีและเครื่องประดับ (สัดส่วนร้อยละ 10.0) และ หมวดยางและของทำด้วยยาง ตามลำดับ (สัดส่วนร้อยละ 8.1)
- ตลาดส่งออก SMEs ไปยังจีน มากที่สุด มูลค่า 56,116.4 ล้านบาท คิดเป็นสัดส่วนร้อยละ 12.4 ต่อการส่งออกของ SMEs ทั้งหมด รองลงมาคือ ญี่ปุ่น (สัดส่วนร้อยละ 10.3) และสหรัฐอเมริกา (สัดส่วนร้อยละ 8.4) ตามลำดับ

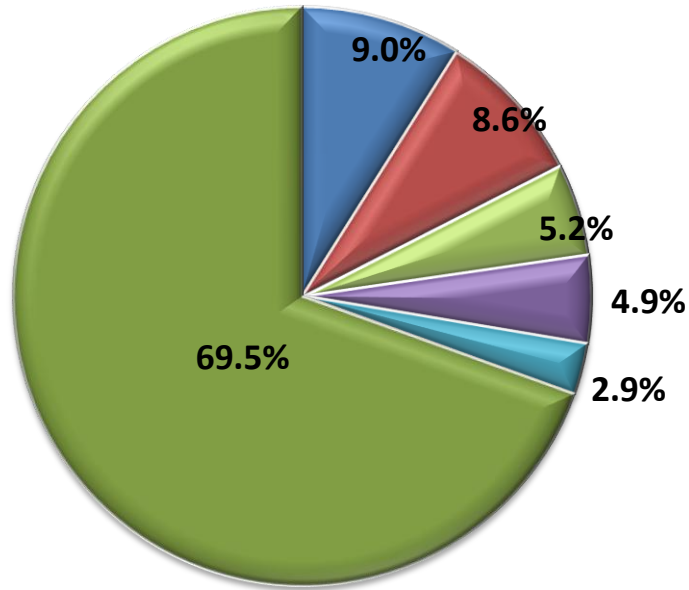
ข้อมูลด้านการจัดตั้ง-ยกเลิกกิจการ
ของ SMEs ในไตรมาส 1 / 2556

การจัดตั้งใหม่ และยกเลิกกิจการ ม.ค. 55 – มี.ค. 56



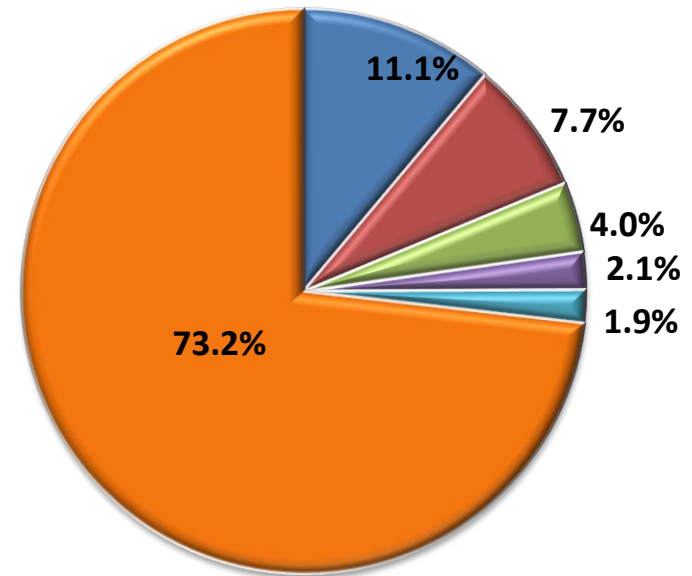
ธุรกิจการจัดตั้งและยกเลิกกิจการ 5 อันดับแรก ไตรมาส 1/2556

จัดตั้งใหม่



- การก่อสร้างทั่วไป : 1,763 ราย มูลค่า 4,521 ล้านบาท
- บริการนันทนาการ : 1,691 ราย มูลค่า 568 ล้านบาท
- อสังหาริมทรัพย์ : 1,018 ราย มูลค่า 9,170 ล้านบาท
- บริการด้านวิทยุและโทรทัศน์ : 962 ราย มูลค่า 644 ล้านบาท
- ขายส่งเครื่องจักร : 829 ราย มูลค่า 737 ล้านบาท
- ธุรกิจประเภทอื่น เช่น การขนส่งสินค้า : 13,677 ราย มูลค่า 81,443 ล้านบาท

ยกเลิกกิจการ



- การก่อสร้างทั่วไป : 299 ราย มูลค่า 407 ล้านบาท
- บริการนันทนาการ : 208 ราย มูลค่า 97 ล้านบาท
- อสังหาริมทรัพย์ : 108 ราย มูลค่า 661 ล้านบาท
- บริการธุรกิจท่องเที่ยว : 57 ราย มูลค่า 71 ล้านบาท
- ขายส่งเครื่องใช้ไฟฟ้า : 51 ราย มูลค่า 81 ล้านบาท
- ธุรกิจประเภทอื่น เช่น ร้านอาหาร : 1,974 ราย มูลค่า 7,916 ล้านบาท

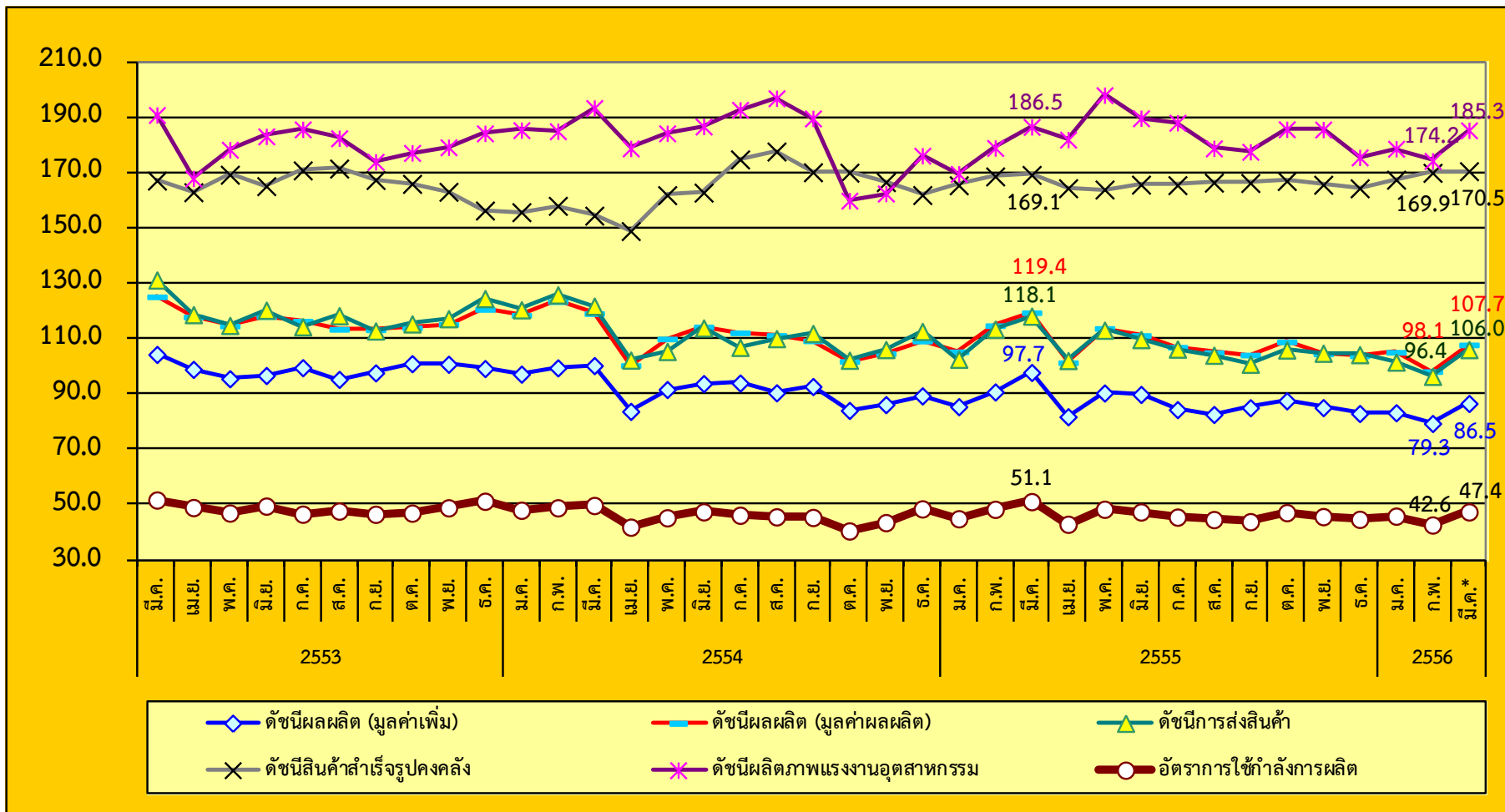
ข้อมูลด้านการจัดตั้ง-ยกเลิกกิจการของ SMEs

- ไตรมาส 1/2556 มีจำนวนการจัดตั้งกิจการ รวมทั้งสิ้น 19,673 ราย ขยายตัวร้อยละ 21.0 มีการยกเลิกกิจการ จำนวน 2,697 ราย หดตัวลงร้อยละ 3.2
- ธุรกิจที่มีการจัดตั้งกิจการใหม่สูงสุดในไตรมาส 1/2556 ได้แก่ หมวดการก่อสร้างทั่วไป มีจำนวน 1,763 ราย มีทุนจดทะเบียนมูลค่า 4,521 ล้านบาท รองลงมาคือ หมวดบริการนันทนาการ และหมวดอสังหาริมทรัพย์ ตามลำดับ
- ธุรกิจที่มีการยกเลิกกิจการสูงสุดในไตรมาส 1/2556 ได้แก่ หมวดก่อสร้างอาคารทั่วไป มีจำนวน 299 ราย ซึ่งมีทุนจดทะเบียนมูลค่า 407 ล้านบาท รองลงมาคือ หมวดบริการนันทนาการ และหมวดอสังหาริมทรัพย์ ตามลำดับ

BACK – UP SLIDES

ภาวะการผลิต การค้า และบริการของ SMEs
เดือนมีนาคม 2556

ดัชนีผลผลิตอุตสาหกรรม SMEs รายเดือน (ณ เดือนมีนาคม 2556)

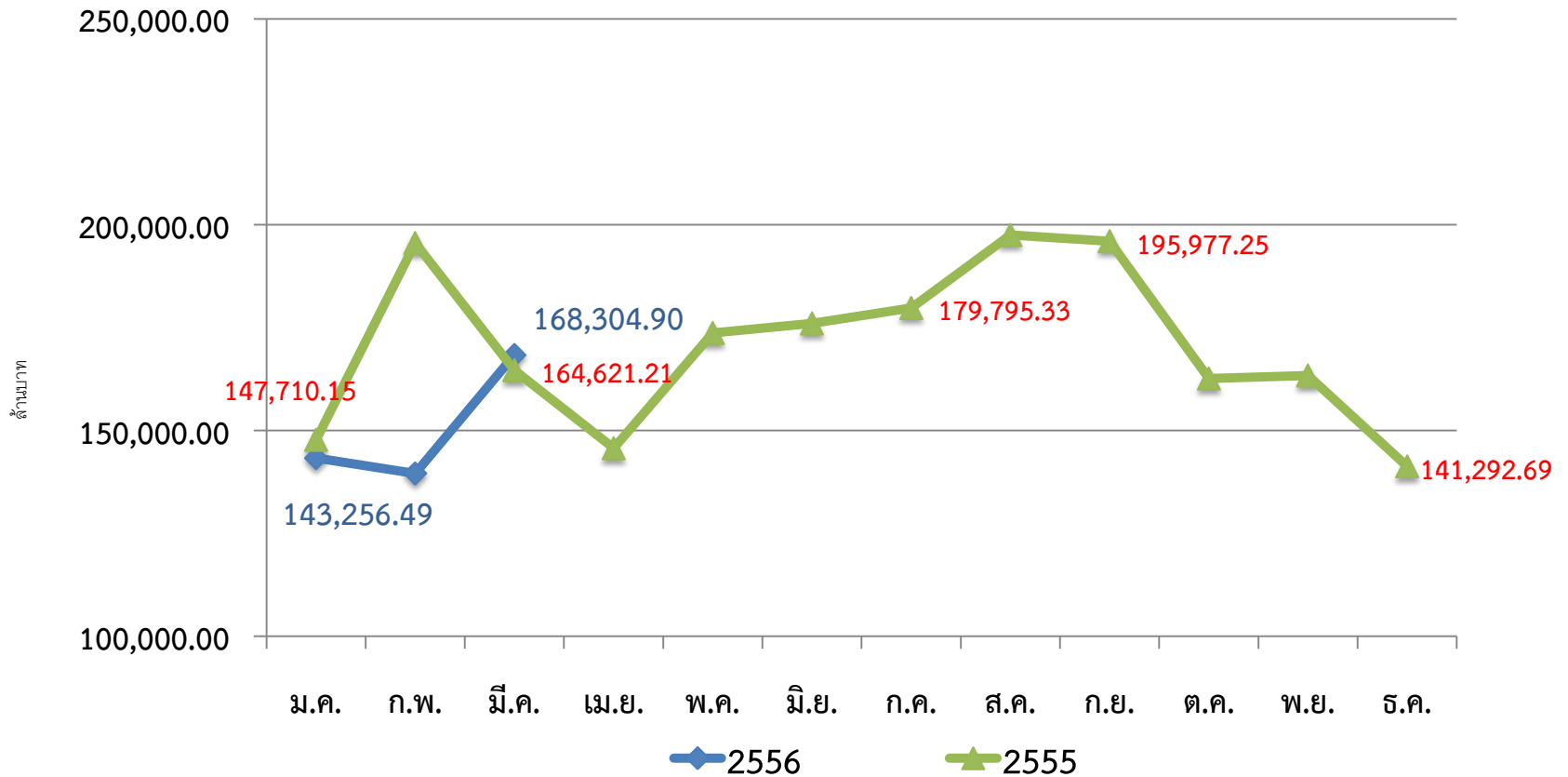


ดัชนีผลผลิตอุตสาหกรรม SMEs รายเดือน (ณ เดือนมีนาคม 2556)

	มีนาคม 2556		
	ดัชนี (*)	อัตราการเปลี่ยนแปลง เมื่อเทียบกับ เดือนก่อน (%)	อัตราการเปลี่ยนแปลงเมื่อ เทียบกับ เดือนเดียวกันของ ปีก่อน (%)
ดัชนีผลิต (มูลค่าเพิ่ม)	86.5	9.1	-11.5
ดัชนีผลผลิต (มูลค่าผลผลิต)	107.7	9.8	-9.8
ดัชนีการส่งสินค้า	106.0	10.0	-10.2
ดัชนีสินค้าสำเร็จรูปคงคลัง	170.5	0.4	0.8
ดัชนีอัตราส่วนสินค้าสำเร็จรูปคงคลัง	297.9	5.8	32.9
ดัชนีแรงงานในภาคอุตสาหกรรม	60.1	4.3	1.6
ดัชนีผลิตภาพแรงงานอุตสาหกรรม	185.3	6.3	-0.7
อัตราการใช้จ่ายกำลังการผลิต	47.4		

**ภาพรวมด้านการส่งออกของ SMEs
เดือนมีนาคม 2556**

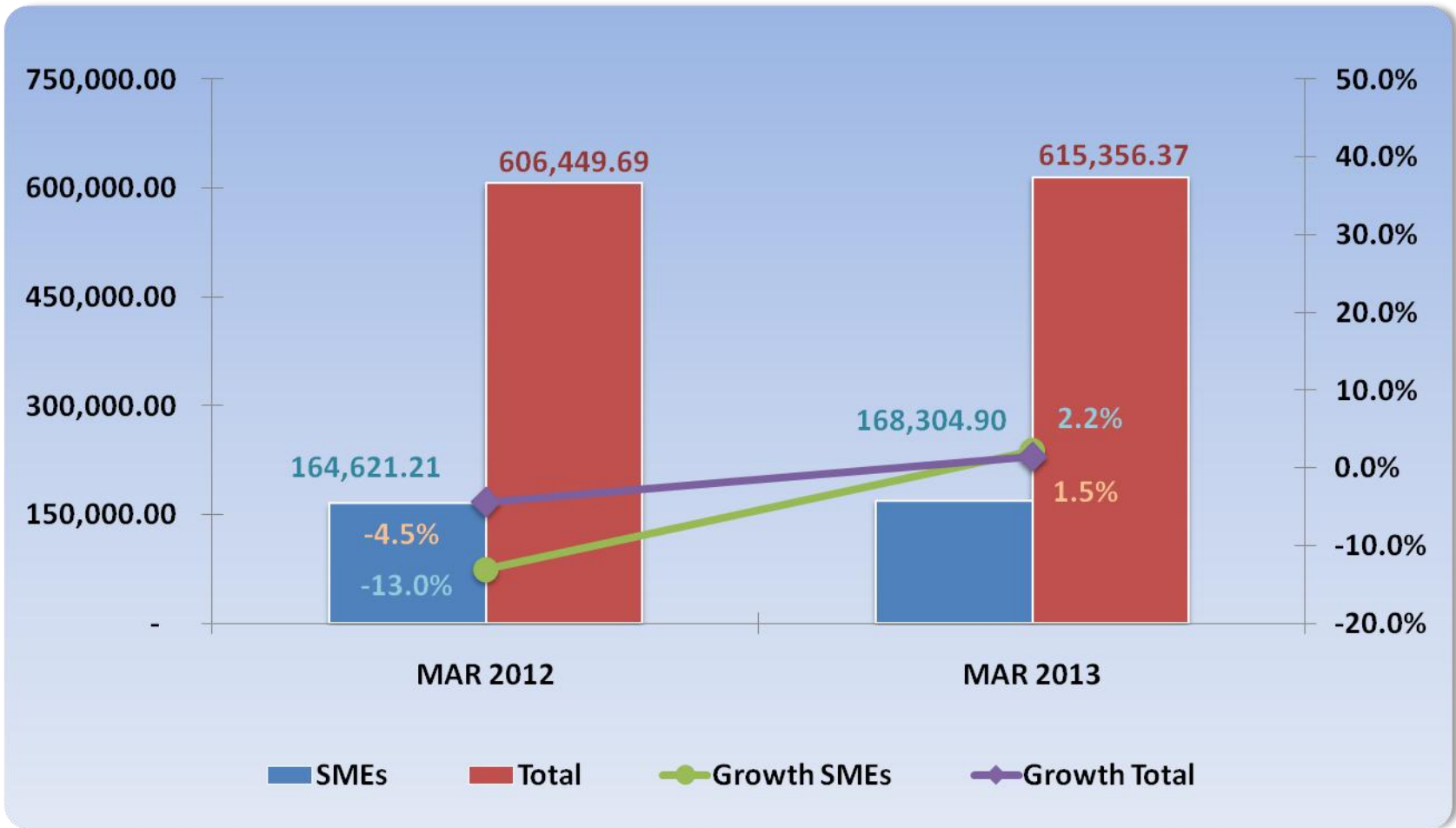
มูลค่าการส่งออกของ SMEs ปี 2555 - 2556 (หน่วย : ล้านบาท)



ที่มา : กรมศุลกากร

ประมวลผลโดย สำนักงานส่งเสริมวิสาหกิจขนาดกลางและขนาดย่อม

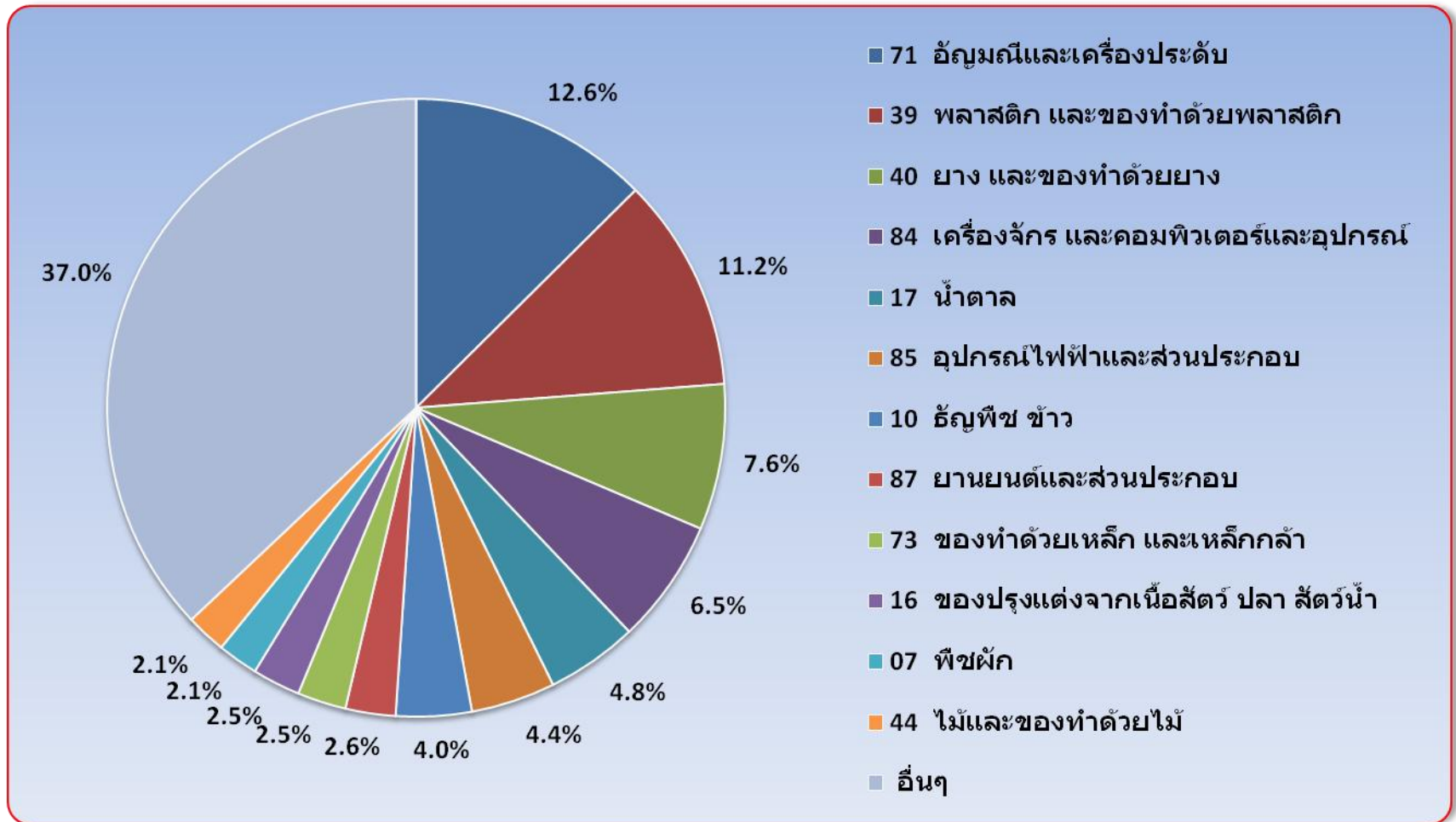
มูลค่า และอัตราการขยายตัวการส่งออกของ SMEs (เดือนมีนาคม 2556)



ที่มา : กรมศุลกากร

ประมวลผลโดย สำนักงานส่งเสริมวิสาหกิจขนาดกลางและขนาดย่อม

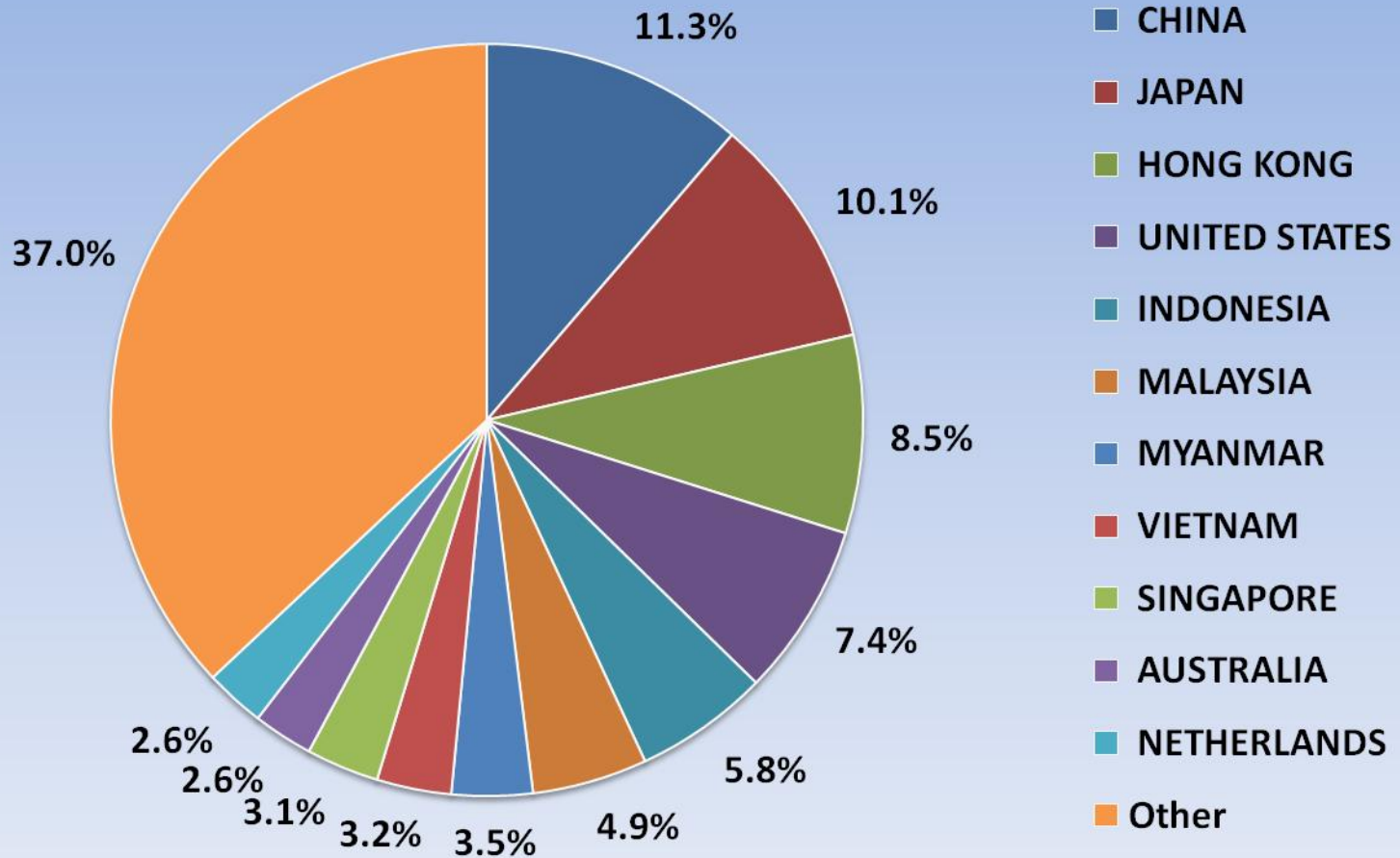
สัดส่วนมูลค่าการส่งออกของ SMEs จำแนกสินค้าสำคัญ (เดือนมีนาคม 2556)



ที่มา : กรมศุลกากร

ประมวลผลโดย สำนักงานส่งเสริมวิสาหกิจขนาดกลางและขนาดย่อม

สัดส่วนตลาดการส่งออกของ SMEs จำแนกตามประเทศคู่ค้า (เดือนมีนาคม 2556)



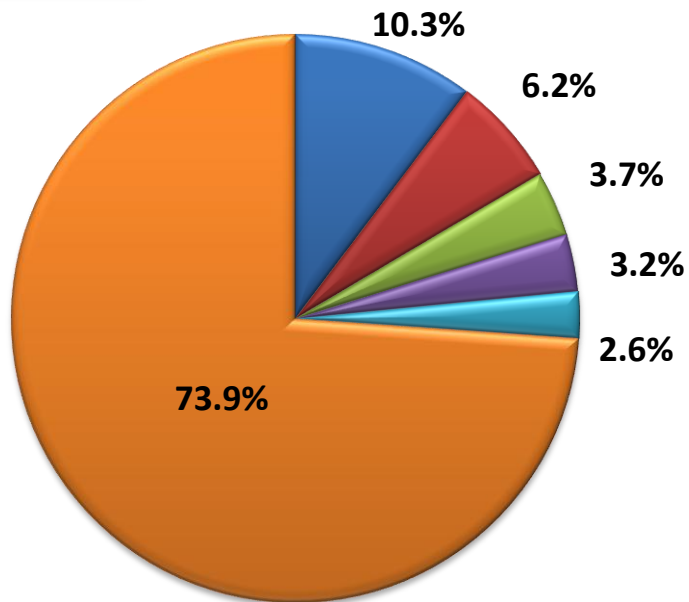
ที่มา : กรมศุลกากร

ประมวลผลโดย สำนักงานส่งเสริมวิสาหกิจขนาดกลางและขนาดย่อม

**ข้อมูลด้านความเคลื่อนไหวของ SMEs
เดือนมีนาคม 2556**

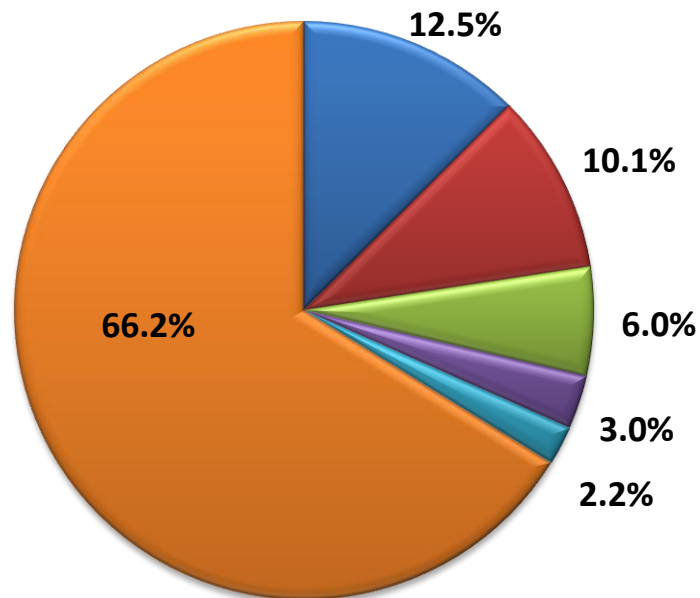
ธุรกิจการจัดตั้งและยกเลิกกิจการ 5 อันดับแรก ใน เดือนมีนาคม 2556

จัดตั้งใหม่



- การก่อสร้างทั่วไป
- อสังหาริมทรัพย์
- บริการนันทนาการ
- ขายส่งเครื่องจักร
- ขายส่งสินค้าทางเภสัชกรรมฯ
- อื่น ๆ

ยกเลิกกิจการ



- การก่อสร้างทั่วไป
- บริการนันทนาการ
- อสังหาริมทรัพย์
- ตัวแทนธุรกิจท่องเที่ยว
- ขายส่งเครื่องใช้ไฟฟ้าในครัวเรือน
- อื่น ๆ